

FEUILLE DE ROUTE SANTÉ ET SOLIDARITÉ

Février 2025

1 ACCUEILLIR UNE MIXITÉ DE POPULATION, FAVORISER LA DIVERSITÉ ET LA COHABITATION DES USAGES

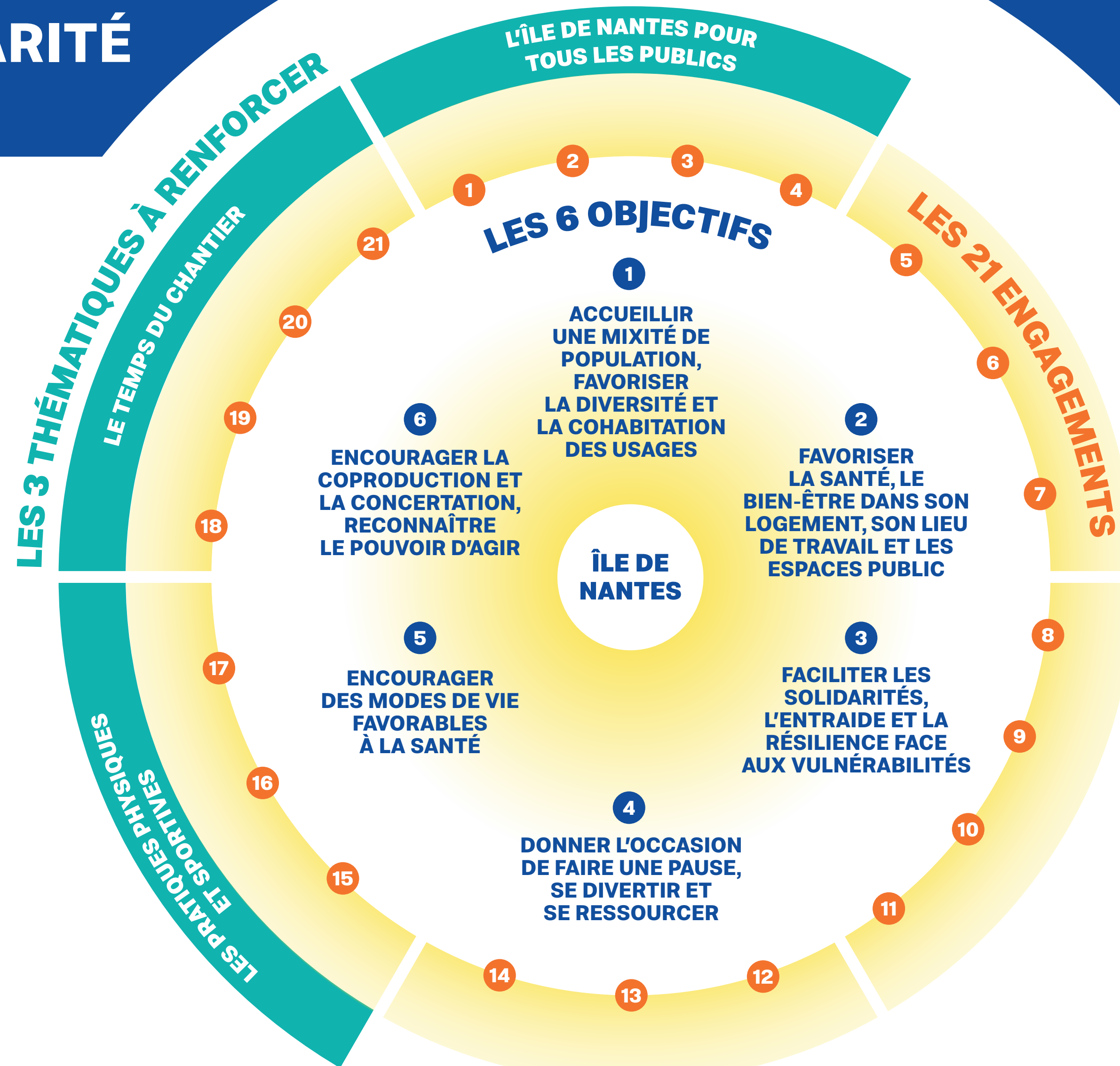
- 1 Proposer une programmation mixte
- 2 Proposer un projet pour tous les publics
- 3 Être un territoire d'accueil des initiatives et de développement des nouvelles économies
- 4 Favoriser une offre de commerce et de services accessibles au plus grand nombre

2 FAVORISER LA SANTÉ, LE BIEN-ÊTRE DANS SON LOGEMENT, SON LIEU DE TRAVAIL ET LES ESPACES PUBLIC

- 5 Assurer une grande qualité du logement : confort visuel, thermique, acoustique, qualité de l'air intérieur / extérieur
- 6 Favoriser le sentiment de sécurité pour toutes et tous
- 7 Faire des travaux une opportunité

3 FACILITER LES SOLIDARITÉS, L'ENTRAIDE ET LA RÉSILIENCE FACE AUX VULNÉRABILITÉS

- 8 Accueillir des équipements publics de santé et de solidarité
- 9 Susciter la création de communautés habitantes
- 10 Créer des espaces publics appropriables
- 11 Développer une culture commune de la résilience



4 DONNER L'OCCASION DE FAIRE UNE PAUSE, SE DIVERTIR ET SE RESSOURCER

- 12 Proposer des lieux de déconnexion, de convivialité
- 13 Développer la nature en ville
- 14 Soutenir une offre culturelle et de loisirs

5 ENCOURAGER DES MODES DE VIE FAVORABLES À LA SANTÉ

- 15 Favoriser la mobilité active
- 16 Favoriser l'activité physique et sportive
- 17 Rendre accessible une alimentation saine et locale

6 ENCOURAGER LA COPRODUCTION ET LA CONCERTATION, RECONNAÎTRE LE POUVOIR D'AGIR

- 18 Proposer une information de qualité
- 19 Permettre de participer au développement de l'île de Nantes
- 20 Tester, expérimenter et évaluer
- 21 Organiser la médiation au service du cadre de vie et du vivre ensemble

FEUILLE DE ROUTE SANTÉ ET SOLIDARITÉ

Février 2025

samoa

Fabrique urbaine & créative
de l'île de Nantes

OBJECTIF 2

**FAVORISER LA SANTÉ,
LE BIEN-ÊTRE DANS
SON LOGEMENT, SON LIEU DE
TRAVAIL ET LES ESPACES PUBLICS**

ACTIONS DÉJÀ ENGAGÉES

Des fiches de lots prescriptives :
Logements traversants et doublement orientés
Acoustique extérieure au-delà de la réglementation
Cœur d'îlot végétalisé
Accès systématique à un extérieur
Matériaux biosourcés
L'intégration des enjeux de sécurité
dans la conception des espaces publics
Limitation de l'impact des chantiers

OBJECTIF 3

**FACILITER LES SOLIDARITÉS,
L'ENTRAIDE ET LA RÉSILIENCE
FACE AUX VULNÉRABILITÉS**

ACTIONS DÉJÀ ENGAGÉES

+ de 20 équipements clés de santé et de solidarité
sur l'île de Nantes
Un quartier de la santé structuré autour
du nouvel hôpital
Des espaces communs à l'échelle des opérations
L'implication des habitants dans la définition
de leur lieu de vie et des espaces publics
Mise en œuvre du volet « usages »
de la stratégie Climat

OBJECTIF 4

**DONNER L'OCCASION DE FAIRE
UNE PAUSE, SE DIVERTIR
ET SE RESSOURCER**

ACTIONS DÉJÀ ENGAGÉES

Un objectif à horizon 2030 :
21ha d'espace à végétaliser
dont 1 nouveau parc et 3 nouveaux jardins
1300 nouveaux arbres plantés
10,8 ha débitumés (dont sols de l'ancien MIN)
Renaturation des berges et des cours d'école
Plan pleine terre : une dizaine de sites à l'échelle de l'île de Nantes
Des fiches de lot prescriptives avec incitation
à développer des cœurs d'îlots végétalisés
Une diversité de sites dédiés à la culture et aux loisirs

ACTIONS CONCRÈTES POUR RÉPONDRE AUX OBJECTIFS ET ENGAGEMENTS

OBJECTIF 1

**ACCUEILLIR UNE MIXITÉ DE
POPULATION, FAVORISER LA DIVERSITÉ
ET LA COHABITATION DES USAGES**

ACTIONS DÉJÀ ENGAGÉES

45 % de logements locatifs sociaux, abordables et en accession
sociale sur l'île de Nantes (55 % sur le foncier de la SAMOA)
Des logements adaptés : à minima 30% de T4 et +
dans les programmes à destination des familles
50 % de logements libres à destination des propriétaires occupants
Des logements adaptés seniors, étudiants, handicap
Aménagement d'espaces publics non genrés et adaptés
Tarifs et prix de sortie modérés pour les acteurs
des Industries Culturelles et Créatives
et nouvelles économies
- 30 % des prix du marché pour les loyers
commerciaux (choix d'un gestionnaire unique)

ACTIONS COMPLÉMENTAIRES À METTRE EN ŒUVRE

L'ÎLE DE NANTES POUR TOUS LES PUBLICS

5% de la nouvelle surface de plancher
pour des projets inclusifs
Diagnostiquer les principales
discontinuités PMR
Sensibiliser les acteurs des industries
culturelles et créatives à l'inclusion
Accompagner la mise en usage
des lieux jusqu'à n+3

OBJECTIF 6

**ENCOURAGER LA
COPRODUCTION ET LA
CONCERTATION, RECONNAÎTRE
LE POUVOIR D'AGIR**

ACTIONS DÉJÀ ENGAGÉES

Des lieux de médiation et d'information
Des instances et concertations thématiques
L'animation du COPIL Care
Des événements à destination
des jeunes créateurs et industries
culturelles et créatives

ACTIONS COMPLÉMENTAIRES À METTRE EN ŒUVRE

LE TEMPS DU CHANTIER

Évaluer et mesurer les nuisances
pour les objectiver
Favoriser et prendre soin des modes
actifs et des personnes en difficulté
de déplacement
Penser des innovations chantier
via appel à projet
Organiser des visites

OBJECTIF 5

**ENCOURAGER DES MODES
DE VIE FAVORABLES À LA SANTÉ**

ACTIONS DÉJÀ ENGAGÉES

L'aménagement d'un réseau maillé, généreux
et confortable de cheminements actifs
Des locaux vélos surdimensionnés et qualitatifs
dans les opérations immobilières
Aménagement de sites sportifs en plein air
Des fiches de lot prescriptives :
des escaliers et halls éclairés
Dispositifs de sensibilisation pour favoriser
le changement de comportement

ACTIONS COMPLÉMENTAIRES À METTRE EN ŒUVRE

LES PRATIQUES PHYSIQUES ET SPORTIVES

Maximiser l'occupation des équipements
Formaliser des parcours santé
sur l'île de Nantes
Promouvoir des actions autour de la
pratique physique et sportive
Favoriser la pratique physique
sur l'espace public

**ACTION COMPLÉMENTAIRE TRANSVERSALE
CONCRÉTISER LE QUARTIER DE LA SANTÉ**